

Keramik Urinal mit Automatische Urinalspüleinheit SLP 17

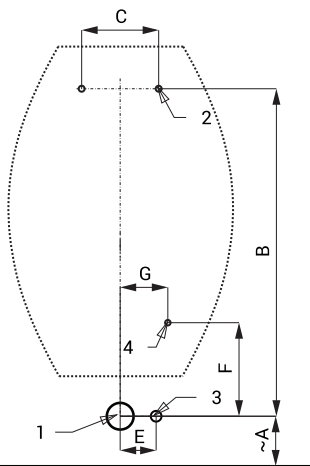


SLP 17 - Domino

Eigenschaften

- das System reagiert auf einen Urinalnutzer mit einer Reichweite von max. 70 cm und einer Verweildauer von mindestens 7,5 Sek.
- der Wasserfluss erfolgt, sobald der Nutzer den Aktivbereich verlässt
- Spülzeit einstellbar von 0,5 Sek. bis 15,5 Sek.
- Nutzungsparameter einstellbar mit Fernbedienung SLD 03
- automatische Hygienespülung nach 24 Stunden bei Nichtbenutzung
- Batteriezustandsanzeige (nur für Varianten mit B Index)

Installation Zeichnung



- 1 - Abfluss \varnothing 40 mm
- 2 - Löcher für Befestigungsatz
- 3 - Wasserzuleitung
- 4 - Anschlusskabel für Elektronik 24 V DC

Technische Angaben

Betriebsspannung

- SLP 17 24 V DC
- SLP 17B 6 V

Verbrauchsleistung

- für Betrieb mit 24 V DC 7 W
- für Betrieb mit 6 V 3 W

Aktivbereich

- 0,6 - 0,75 m

Empfohlener Wasserdruck

- 0,1 - 0,6 MPa

Durchflussmenge

- 18 l/min (inf. Data)

Wasserzulauf

- Außengewinde G 1/2"

Wasserablauf

- Spülkopf im Urinal integriert



Abmessungen (mm)	A	B	C	D	E	F	G
SLP 17 - Domino	420	638	150		70	180	90

* für die Höhe der Vorderkante des Urinals 650 mm über dem Boden

Spezifikation

SLP 17 - Code-Nr. 01170
SLP 17B - Code-Nr. 11176

Keramik Urinal, Spülkopf im Urinal integriert mit Elektronik, Elektromagnetventil, Eckventil, Anschlußschlauch, Montagesatz, 4 St. AA alkalische Batterie 1,5 V, 2700 mAh (SLP 17B)

Empfohlenes Zubehör

SLZ 01Y - Code-Nr. 05012
SLZ 01Z - Code-Nr. 05011
SLZ 04Y - Code-Nr. 05042

externes Netzteil 24 V DC zum Betrieb bis max. 5 St. Urinalspüleinheiten
externes Netzteil 24 V DC zum Betrieb bis max. 9 St. Urinalspüleinheiten

SLZ 04Z - Code-Nr. 05041

externes Netzteil 24 V DC für DIN Schiene, zum Betrieb bis max. 5 St. Urinalspüleinheiten

SLZ 04X - Code-Nr. 10049

externes Netzteil 24 V DC für DIN Schiene, zum Betrieb bis max. 9 St. Urinalspüleinheiten

SLZ 06 - Code-Nr. 05060

externes Netzteil 24 V DC zum Betrieb bis max. 15 St. Urinalspüleinheiten

SLD 03 - Code-Nr. 07030

externes Netzteil 24 V DC zum Betrieb bis max. 1 St. Urinalspüleinheit
Fernbedienung zur elektronischen Einstellung der Nutzungsparameter

SLA 11 - Code-Nr. 06110

Urinaleinleger mit Duftabgabe - orange, der Geruch von Mango

SLA 11A - Code-Nr. 06111

Urinaleinleger mit Duftabgabe - rot, der Geruch von Kiwi grep

SLA 11B - Code-Nr. 06112

Urinaleinleger mit Duftabgabe - transparent, der Geruch von Geißblatt

SLA 11C - Code-Nr. 06113

Urinaleinleger mit Duftabgabe - blau, der Geruch von Blume aus Baumwolle

SLR 02D - Code-Nr. 08024

Montage Rahmen für Leichtbauweise für Urinal DOMINO

SLA 08 - Code-Nr. 06080

Kunststoff-Siphon 5/4"

SLA 36 - Code-Nr. 06360

Satz 4 St. alkalische Batterie AA, 1,5 V, 2700 mAh (nur für Varianten mit B Index)