

Keramik Urinal mit Radar Urinalspüleinheit SLP 50RS



SLP 50 - CAPRINO PLUS RIMLESS

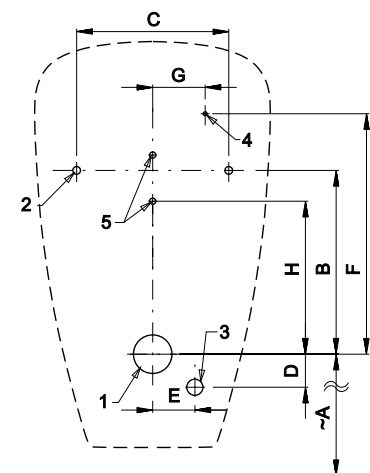
Eigenschaften



- Spülvorgang benötigt nur 1 Liter Wasser
- einfache Montage durch beigefügtes Montage - Maßblatt
- komplette Spüleinheit hinter dem Urinal montiert
- System reagiert nur auf unmittelbaren Gebrauch des Urinals (das System erkennt Änderungen im Flüssigkeitsstand bzw. Durchfluss des Urinals)
- Spülzeit einstellbar von 0,5 Sek. bis 15,5 Sek.
- Nutzungsparameter einstellbar mit Fernbedienung SLD 04 ohne notwendige De-Montage des Urinals von der Wand
- automatische Hygienespülung nach 6 Stunden Nichtbenutzung
- Batteriezustandsanzeige (nur für Varianten mit B Index)
- mögliche Durchfluss – Mengenregulierung über das Kugelventil
- Radar-Spüleinheit spült nach jeder Nutzung auch den Siphon nach

Installation Zeichnung

Technische Angaben



- 1 - Abfluss Ø 50 mm
2 - Löcher für Befestigungsatz
3 - Wasserzuleitung
4 - Anschlusskabel für Elektronik 24 V DC oder 230 V AC
5 - Löcher für Dübel

SLP 50

Abmessungen (mm)	A	B	C	D	E	F	G	H
SLP 50 - CAPRINO PLUS RIMLESS	400	260	240	50	60	350	60	215

* für die Höhe der Vorderkante des Urinals 650 mm über dem Boden

Betriebsspannung

- SLP 50RB 6 V
- SLP 50RS 24 V DC
- SLP 50RZ 230 V AC/50 Hz

Verbrauchsleistung

- für Betrieb mit 24 V DC 8 W
- für Betrieb mit 6 V 3 W

Empfohlener Wasserdruck

0,1 - 0,6 MPa

Durchflussmenge

18 l/min (inf. Data)

Wasserzulauf

Außengewinde G 1/2"

Wasserablauf

Wasserzulauf mit Gummidichtung



SLA 11



SLA 11A



SLA 11B



SLA 11C

Spezifikation

- SLP 50RS - Code-Nr. 01502
SLP 50RZ - Code-Nr. 01507
SLP 50RB - Code-Nr. 01505

Keramik Urinal mit Radar Urinalspüleinheit auf der Montageplatte, Elektromagnetventil, Anschlußschlauch, Eckventil mit Filter und Rückschlagventil, Wasserzulauf mit Gummidichtung, Siphon, Montagesatz, Montage - Maßblatt, integriertes Netzteil (SLP 50RZ), 4 St. alkalische Batterie 1,5 V, 2700 mAh mit Batteriehalterung (SLP 50RB)

Empfohlenes Zubehör

SLZ 01Y	- Code-Nr. 05012	externes Netzteil 24 V DC zum Betrieb bis max. 5 St. Urinalspüleinheiten
SLZ 01Z	- Code-Nr. 05011	externes Netzteil 24 V DC zum Betrieb bis max. 9 St. Urinalspüleinheiten
SLZ 04Y	- Code-Nr. 05042	externes Netzteil 24 V DC für DIN Schiene, zum Betrieb bis max. 5 St. Urinalspüleinheiten
SLZ 04Z	- Code-Nr. 05041	externes Netzteil 24 V DC für DIN Schiene, zum Betrieb bis max. 9 St. Urinalspüleinheiten
SLZ 04X	- Code-Nr. 10049	externes Netzteil 24 V DC für DIN Schiene, zum Betrieb bis max. 15 St. Urinalspüleinheiten
SLZ 06	- Code-Nr. 05060	externes Netzteil 24 V DC zum Betrieb bis max. 1 St. Urinalspüleinheit
SLD 04	- Code-Nr. 07040	Fernbedienung zur elektronischen Einstellung der Nutzungsparameter
SLA 11	- Code-Nr. 06110	Urinaleinleger mit Duftabgabe - orange, der Geruch von Mango
SLA 11A	- Code-Nr. 06111	Urinaleinleger mit Duftabgabe - rot, der Geruch von Kiwi grep
SLA 11B	- Code-Nr. 06112	Urinaleinleger mit Duftabgabe - transparent, der Geruch von Geißblatt
SLA 11C	- Code-Nr. 06113	Urinaleinleger mit Duftabgabe - blau, der Geruch von Blume aus Baumwolle
SLR 01L	- Code-Nr. 08015	Montage Rahmen für Leichtbauweise für Urinalbecken mit Radar Urinalspüleinheit auf der Montageplatte
SLA 36	- Code-Nr. 06360	Satz 4 St. alkalische Batterie AA, 1,5 V, 2700 mAh (nur für Varianten mit B Index)