

Edelstahl Waschrinnen SLUN 10, SLUN 10P, SLUN 10K

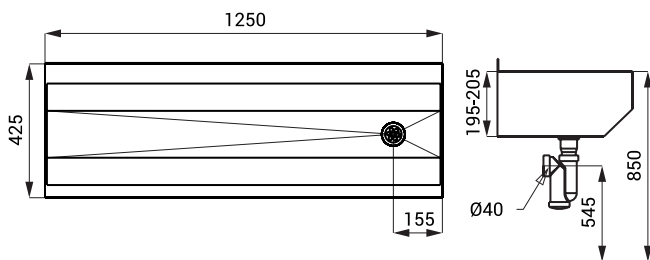


SLUN 10

Eigenschaften

- Edelstahl wandhängende Waschrinne ohne Front- und Seitenschürzen
- ohne Hahnloch (auf Anfrage möglich)
- Ablauföffnung für Siphon standardmäßig rechts (kann auf Anfrage geändert werden)
- Sonderlängen auf Anfrage möglich
- SLUN 10 - Material AISI - 304
- SLUN 10L - Material AISI - 316L
- Oberfläche matt

Abmessungen

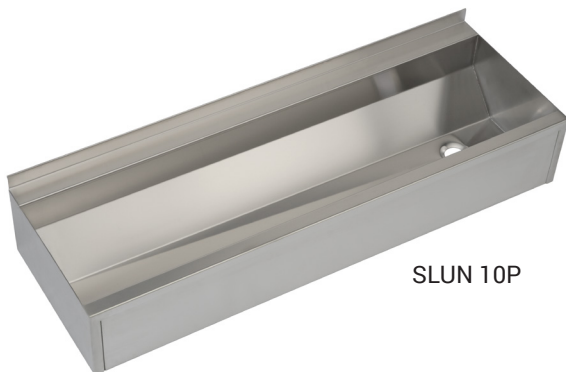


Spezifikation

SLUN 10 - Code-Nr. 93100 Edelstahl Waschrinne, Siphon, Montagesatz
SLUN 10L - Code-Nr. 73103

Empfohlenes Zubehör

SLZN 81 - Code-Nr. 85810 Unterstützende Edelstahl Konsole für längere oder atypische Waschrinne
SLZN 81L - Code-Nr. 85811 Unterstützende Edelstahl Konsole für längere oder atypische Waschrinne

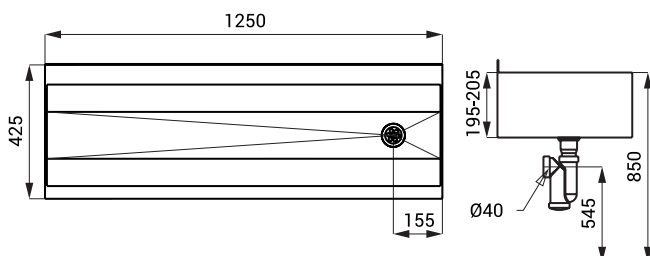


SLUN 10P

Eigenschaften

- Edelstahl wandhängende Waschrinne mit Front- und Seitenschürzen
- ohne Hahnloch (auf Anfrage möglich)
- Ablauföffnung für Siphon standardmäßig rechts (kann auf Anfrage geändert werden)
- Sonderlängen auf Anfrage möglich
- SLUN 10P - Material AISI - 304
- SLUN 10PL - Material AISI - 316L
- Oberfläche matt

Abmessungen

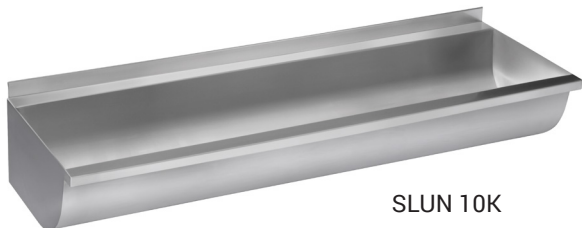


Spezifikation

SLUN 10P - Code-Nr. 93107 Edelstahl Waschrinne, Siphon, Montagesatz
SLUN 10PL - Code-Nr. 73104

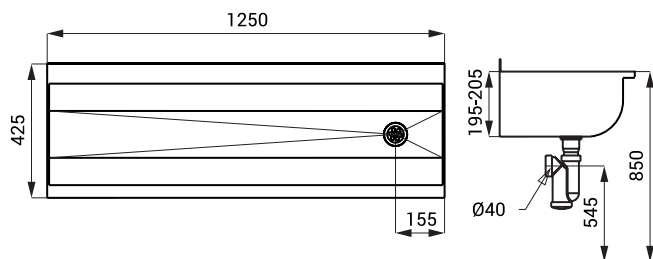
Empfohlenes Zubehör

SLZN 81 - Code-Nr. 85810 Unterstützende Edelstahl Konsole für längere oder atypische Waschrinne
SLZN 81L - Code-Nr. 85811 Unterstützende Edelstahl Konsole für längere oder atypische Waschrinne



SLUN 10K

Abmessungen



Eigenschaften

- Edelstahl wandhängende Waschrinne ohne Front- und Seitenschürzen
- ohne Hahnloch (auf Anfrage möglich)
- Ablauföffnung für Siphon standardmäßig rechts (kann auf Anfrage geändert werden)
- Sonderlängen auf Anfrage möglich (max. 1500 mm)
- SLUN 10K - Material AISI - 304
- SLUN 10KL - Material AISI - 316L
- Oberfläche matt

Spezifikation

SLUN 10K - Code-Nr. 93109 Edelstahl Waschrinne, Siphon, Montagesatz
SLUN 10KL - Code-Nr. 73105