

# Keramik Urinal mit Radar Urinalspüleinheit SLP 23S



SLP 23 - CAPRINO

## Eigenschaften



- Spülvorgang benötigt nur 1 Liter Wasser
- einfache Montage
- komplette Spüleinheit hinter dem Urinal montiert
- System reagiert nur auf unmittelbaren Gebrauch des Urinals (das System erkennt Änderungen im Flüssigkeitsstand bzw. Durchfluss des Urinals)
- Spülzeit einstellbar von 0,5 Sek. bis 15,5 Sek.
- Nutzungsparameter einstellbar mit Fernbedienung SLD 04 ohne notwendige Demontage des Urinals von der Wand
- automatische Hygienespülung nach 6 Stunden Nichtbenutzung
- Batteriezustandsanzeige (nur für Varianten mit B Index)
- mögliche Durchfluss – Mengenregulierung über das Eckventil
- Radar-Spüleinheit spült nach jeder Nutzung auch den Siphon nach

## Installation Zeichnung

## Technische Angaben

### Betriebsspannung

- SLP 23S 24 V DC
- SLP 23Z 230 V AC/50 Hz
- SLP 23B 6 V

### Verbrauchsleistung

- für Betrieb mit 24 V DC 8 W
- für Betrieb mit 6 V 3 W

### Empfohlener Wasserdruck

0,1 - 0,6 MPa

### Durchflussmenge

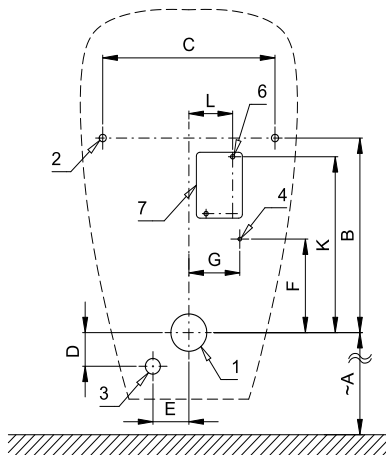
18 l/min (inf. Data)

### Wasserzulauf

Außengewinde G 1/2"

### Wasserablauf

Wasserzulauf mit Gummidichtung



- 1 - Abfluss Ø 50 mm
- 2 - Löcher für Befestigungsatz
- 3 - Wasserzuleitung
- 4 - Anschlusskabel für Elektronik 24 V DC oder 230 V AC
- 6 - Löcher für Dübel
- 7 - integriertes Netzteil

SLP 23

Abmessungen (mm)	A	B	C	D	E	F	G	K	L
SLP 23 - Caprino	400	260	240	45	50	125	70	235	60

\* für die Höhe der Vorderkante des Urinals 650 mm über dem Boden

## Spezifikation

- SLP 23S - Code-Nr. 01233
  - SLP 23Z - Code-Nr. 01234
  - SLP 23B - Code-Nr. 01232
- Keramisches Urinal mit Radar Urinalspüleinheit, Elektromagnetventil, Anschlußschlauch, Eckventil mit Filter und Rückschlagventil, Wasserzulauf mit Gummidichtung, Siphon, Montagesatz, integriertes Netzteil (SLP 23Z), 4 St. alkalische Batterie 1,5 V, 2700 mAh mit Batteriehalterung (SLP 23B)



SLA 11



SLA 11A



SLA 11B



SLA 11C

## Empfohlenes Zubehör

SLZ 01Y	-	Code-Nr. 05012	externes Netzteil 24 V DC zum Betrieb bis max. 5 St. Urinalspüleinheiten
SLZ 01Z	-	Code-Nr. 05011	externes Netzteil 24 V DC zum Betrieb bis max. 9 St. Urinalspüleinheiten
SLZ 04Y	-	Code-Nr. 05042	externes Netzteil 24 V DC für DIN Schiene, zum Betrieb bis max. 5 St. Urinalspüleinheiten
SLZ 04Z	-	Code-Nr. 05041	externes Netzteil 24 V DC für DIN Schiene, zum Betrieb bis max. 9 St. Urinalspüleinheiten
SLZ 04X	-	Code-Nr. 10049	externes Netzteil 24 V DC für DIN Schiene, zum Betrieb bis max. 15 St. Urinalspüleinheiten
SLZ 06	-	Code-Nr. 05060	externes Netzteil 24 V DC zum Betrieb bis max. 1 St. Urinalspüleinheit
SLD 04	-	Code-Nr. 07040	Fernbedienung zur elektronischen Einstellung der Nutzungsparameter
SLA 11	-	Code-Nr. 06110	Urinalinleger mit Duftabgabe - orange, der Geruch von Mango
SLA 11A	-	Code-Nr. 06111	Urinalinleger mit Duftabgabe - rot, der Geruch von Kiwi grep
SLA 11B	-	Code-Nr. 06112	Urinalinleger mit Duftabgabe - transparent, der Geruch von Geißblatt
SLA 11C	-	Code-Nr. 06113	Urinalinleger mit Duftabgabe - blau, der Geruch von Blume aus Baumwolle
SLR 01L	-	Code-Nr. 08015	Montage Rahmen für Leichtbauweise für Urinalbecken mit Radar Urinalspüleinheit auf der Montageplatte
SLA 36	-	Code-Nr. 06360	Satz 4 St. alkalische Batterie AA, 1,5 V, 2700 mAh (nur für Varianten mit B Index)